



**PORTAFOLI
NACIONAL
2023**

azimut360
enginyeria • sostenibilitat • desenvolupament

Sobre nosaltres

Azimut360 som una enginyeria i instal·ladora especialista en sistemes de generació fotovoltaica fundada a Barcelona l'any 2009.

Som **cooperativa sense ànim de lucre** i ens comprometem a cobrir les necessitats energètiques fomentant un model sostenible i respectuós amb el medi ambient.

El nostre equip tècnic està avalat per més de 20 anys d'experiència en el sector, havent participat en més de mil projectes arreu del món.



Què et podem oferir?



- **Assessorament**, estudis especialitzats, **dimensionat** de la instal·lació i disseny del projecte



- **Direcció** facultativa



- **Gestió** de permisos, certificats i subvencions i **legalització**



- **Execució** i posada en marxa de la instal·lació



- **Formació i capacitació**



- **Manteniment**

-
- Plans de finançament i rèntings
 - Serveis de comunicació per difondre el teu projecte

(només empresa i administració)

Contacta amb nosaltres



Albert Calomarde

Cap del departament Comercial
Empresa i Administració pública

640 161 341

albert.calomarde@azimut360.coop



Èric Luna

Assessor de projectes
Comunitats de persones
propietàries

640 681 364

eric.luna@azimut360.coop



Gemma Morató

Assessora de projectes
Comunitats energètiques
Comunicació i formació

+34 640 681 457

gemma.morato@azimut360.coop



David Merino

Assessor de projectes
Delegació Girona

+34 640 810 340

david.merino@azimut360.coop



Óliver Anzizu

Director Tècnic
Delegació Balears

+34 656 981 608

oliver.anzizu@azimut360.coop

www.azimut360.coop
+34 932 171 963
comercial@azimut360.coop

Els nostres clients diuen:



"Volem arribar al 30% de producció pròpia en una primera fase. Sabíem del bagatge que té Azimut360 i que havien fet moltes altres instal·lacions. Les converses amb els tècnics han estat molt positives i ens han obert solucions que desconeixíem. Han sigut persones molt properes i que ens han entès"

Joan Arévalo i Milà

President de la Comunitat Minera Olesana

Consulta el seu testimoni complet a:

<https://youtu.be/M12deKW54Qk>

Autoconsum per empresa

Indústria i Tercer Sector

+ Recursos + Sostenibilitat + Competitivitat
amb l'última tecnologia fotovoltaica

Monitoritza la teva instal·lació i mostra als teus clients la producció del teu camp solar



Plaques solars flexibles al Moll de Pescadors

Ubicació: Port de Barcelona
Tipologia: casetes de pescadors
Autoconsum directe:

Dades tècniques:

Núm. mòduls: 584 (36wp/55wp)
kWp instal·lats: 29.5 kWp
Potència Nominal: 22.7 kWp
Producció anual estimada: 43.4MWh

Superfície m2: 500 m2

Challenge:

Les casetes de pescadors tenen les cobertes ondulades el que dificulta la instal·lació d'un panell convencional. Per això, s'han utilitzat els prototips de panells solars flexibles adhesius.



Estalvi en CO2:

10.416Kg/any

Equival a l'any :



Plantar
868
arbres



Donar
0.9
voltes al món en avió



P22148N

www.azimut360.coop/projectes

Autoconsum industrial 737 kWp a LLANSÀ S.A. Girona

Ubicació: Llança, Girona
Tipologia: nau industrial
Autoconsum directe:

Dades tècniques:

Núm. mòduls: 1.586(465W)

kWp instal·lats: 737.1 kWp

Potència Nominal: 608 kWp

Producció anual estimada:

Coberta 1: 494.100 kWh/any

Coberta 2 i 3: 936.579 kWh/any

Superfície m2: 3.523,77 m2

Challenge:

La indústria extreu feldespat de la cantera. El procés de trituració d'aquesta matèria prima suposa un cost energètic i una despesa molt elevada.

El projecte inclou la retirada de la coberta de 3500m2 d'amiant i la col·locació d'una coberta nova.



Estalvi en CO2:

306.165Kg/any

Equivalent a l'any :



Plantar
25.513
arbres



Donar
27
voltes al món en avió



P22144N

www.azimut360.coop/projectes

Autoconsum industrial 23 kWp a Servifuster, Cornellà

Ubicació: Cornellà de Llobregat, Barcelona

Tipologia: nau industrial

Autoconsum directe:

Dades tècniques:

Núm. mòduls: 56(465W)

kWp instal·lats: 23 kWp

Potència Nominal: 20 kWp

Producció anual estimada: 33.982 kWh/any

Superfície m2: 109 m2

Challenge:

L'empresa es dedica al sector de la fusteria. El repte ha estat que per aprofitar al màxim la coberta s'han instal·lat panells solars a contrapèl a la vessant nord mitjançant triangles d'alumini per buscar la orientació òptima per a la producció.



Estalvi en CO2:

8.200 Kg/any

Equival a l'any :



Plantar

638

arbres



Donar

0,7

voltes al món en avió



P22130N

www.azimut360.coop/projectes

Autoconsum Agropecuari 17 kWp a Ca l'Aleix, Lleida

Ubicació: Plandogau- Oliola, Lleida
Tipologia: nau industrial
Autoconsum directe:

Dades tècniques:

Núm. mòduls: 42
kWp instal·lats: 17.64 kWp
Potència Nominal: 15 kWp
Producció anual estimada: 25.322kWh/any
Superfície m2: 84 m2

Challenge:

La nau té una coberta d'uralita sense amiant la qual cosa facilita la instal·lació
S'ha treballat amb un sistema especial de subjecció a les bigues que estan recobertes de poliuretà.
A nivell de muntatge s'ha tingut molta cura per tal de no afectar als animals.



Estalvi en CO2:

6.100 Kg/any

Equival a l'any :



Plantar
508
arbres



Donar
0.5
voltes al món en avió



P23003N

www.azimut360.coop/projectes

Energia solar a l'escola bressol de la Creu Alta

Ubicació: Sabadell
Tipologia: autoconsum
Autoconsum directe:

Dades tècniques:

Núm. mòduls: 48
kWp instal·lats: 20.16 kWp
Potència Nominal: 20 kWp
Producció anual estimada: 28.680 kWh

Superfície m2: 96 m2

Challenge:

Sistema d'estructura amb llast de formigó sobre coberta plana.



Estalvi en CO2:

6.900 Kg/any

Equival a l'any :



Plantar
575
arbres



Donar
0.6
voltes al món en avió



P22152N

www.azimut360.coop/projectes

Autoconsum industrial 25 kWp a Vilalta Studio, Barcelona

Ubicació: Barcelona
Tipologia: nau industrial
Autoconsum directe:
Estalvi econòmic estimat: 9.683,8 €/ any
Retorn de la inversió: 4.5 anys

Dades tècniques:

Núm. mòduls: 50 (380w)
kWp instal·lats: 25 kWp
Producció anual estimada: 35.866 kWh/any
Superfície m2: 137.7m2

Challenge:

La nau és d'un **estudi d'arquitectura** que ja tenien una vidriera fotovoltaica i s'ha fet l'ampliació a la coberta.

Vilalta Studio



Estalvi en CO2:

8.649Kg/any

Equival a l'any :



Plantar

639

arbres



Donar

0.8

voltes al món en avió



P22089N

www.azimut360.coop/projectes

Autoconsum injecció zero, 700 kWp a 10 EDARS, Barcelona

Ubicació: Província de Barcelona
Promotor/a: Agència Catalana de l'Aigua (ACA)
Tipologia: EDAR

Dades tècniques del conjunt (10 EDARS):

Núm. mòduls: 1456 (485w)
Potència total instal·lada: 706.61kWp
kW nominals (inversor): 677 kW
Producció anual estimada: 1.000 MWh/any
Superfície m2: 4.406 m2

Challenge:

Autoconsum configurat com a injecció ZERO (sense excedents) per a centres de sanejament d'aigües residuals.

Solució estructurals mixtes. En les instal·lacions a terra ús de l'hincat que facilita l'accés a zones on la maquinària pesada no pot arribar.

Monitoratges total: producció, consum

Estació meteorològica amb integració de sondes de radiació per al sistema Huawei.



Estalvi en CO2:

244.441 Kg/any

Equivalent a l'any :



Plantar
20.370
arbres



Donar
21.4
voltes al món en avió



P21079N

Autoconsum 49.47 kWp a l' EDAR de Vallbona d'Anoia

Ubicació: Vallbona d'Anoia, Barcelona
Promotor/a: Agència Catalana de l'Aigua (ACA)
Tipologia: EDAR
Autoconsum directe:
Estalvi econòmic estimat: 19.872 €/ any
Retorn de la inversió: 4.2 anys

Dades tècniques:

Núm. mòduls: 102 (485w)
kWp instal·lats: 49.47 kWp
Producció anual estimada: 73,60 MWh/any
Superfície m2: 243

Challenge:

Autoconsum configurat com a injecció ZERO (sense excedents) per a centre de sanejament d'aigües residuals. Solució estructural mixte en coberta plana sobre teula àrab i sobre coberta amb grava. 2 Inversors de 30kW



Estalvi en CO2:

17.738 Kg/any

Equivalent a l'any :



Plantar
1478
arbres



Donar
1.6
voltes al món en avió



P21079.1N

Autoconsum 65.95 kWp a l' EDAR de Vacarisses

Ubicació: Vacarisses, Barcelona

Promotor/a: Agència Catalana de l'Aigua (ACA)

Autoconsum directe:

Estalvi econòmic estimat: 24.192€/ any

Retorn de la inversió: 4 anys

Dades tècniques:

Núm. mòduls: 136 (485w)

kWp instal·lats: 65.96 kWp

Producció anual estimada: 89,60 MWh/any

Superfície m2: 329

Challenge:

Autoconsum configurat com a injecció ZERO (sense excedents) per a centre de sanejament d'aigües residuals. Solució estructural mixte en coberta plana i en coberta tipus sanvitx.



Estalvi en CO2:

22.400 Kg/any

Equival a l'any :



Plantar
1867
arbres



Donar
1.7
voltes al món en avió



P21079.2N

Autoconsum 216 kWp a l' EDAR de Martorell

Ubicació: Martorell, Barcelona

Promotor/a: Agència Catalana de l'Aigua (ACA)

Autoconsum directe:

Estalvi econòmic estimat: 83.970€/ any

Retorn de la inversió: 4 anys

Dades tècniques:

Núm. mòduls: 445 (485w)

kWp instal·lats: 216 kWp

Producció anual estimada: 311 MWh/any

Superfície m2: 1.060

Challenge:

Autoconsum configurat com a injecció ZERO (sense excedents) per a centre de sanejament d'aigües residuals. Solució estructural mixte en coberta plana i estructura a terra amb daus de formigó



Estalvi en CO2:

66.554 Kg/any

Equival a l'any :



Plantar
5546
arbres



Donar
6.6
voltes al món en avió



P21079.3N

Autoconsum 23.3 kWp a l' EDAR de Masquefa

Ubicació: Masquefa, Barcelona

Promotor/a: Agència Catalana de l'Aigua (ACA)

Autoconsum directe:

Estalvi econòmic estimat: 9.180 €/ any

Retorn de la inversió: 5 anys

Dades tècniques:

Núm. mòduls: 48(485w)

kWp instal·lats: 23.3 kWp

Producció anual estimada: 34 MWh/any

Superfície m2: 113

Challenge:

Autoconsum configurat com a injecció ZERO (sense excedents) per a centre de sanejament d'aigües residuals.

Solució estructural mixte en coberta de teula àrab i a terra.

Hincats X-Ground. Solució interessant per a zones de difícil accés.



Estalvi en CO2:

8.194Kg/any

Equival a l'any :



Plantar
683
arbres



Donar
0.7
voltes al món en avió



P21079.4N

Autoconsum 24.5 kWp a l' EDAR de Monistrol de Montserrat

Ubicació: Monistrol de Montserrat, Barcelona

Promotor/a: Agència Catalana de l'Aigua (ACA)

Autoconsum directe:

Estalvi econòmic estimat: 95.634 €/ any

Retorn de la inversió: 5 anys

Dades tècniques:

Núm. mòduls: 50(485w)

kWp instal·lats: 24.5 kWp

Producció anual estimada: 35.42 MWh/any

Superfície m2: 117.2

Challenge:

Autoconsum configurat com a injecció ZERO (sense excedents) per a centre de sanejament d'aigües residuals. Solució estructural mixte en coberta plana i a terra. Hincats X-Ground. Solució interessant per a zones de difícil accés.



Estalvi en CO2:

8.535Kg/any

Equival a l'any :



Plantar
711
arbres



Donar
0.7
voltes al món en avió



P21079.5N

Autoconsum 105 kWp a l'EDAR de Piera

Ubicació: Piera, Barcelona

Promotor/a: Agència Catalana de l'Aigua (ACA)

Autoconsum directe:

Estalvi econòmic estimat: 43.200€/ any

Retorn de la inversió: 4 anys

Dades tècniques:

Núm. mòduls: 218(485w)

kWp instal·lats: 105.73 kWp

Producció anual estimada: 160 MWh/any

Superfície m2: 1.230

Challenge:

Autoconsum configurat com a injecció ZERO (sense excedents) per a centre de sanejament d'aigües residuals. Solució estructural a terra amb Hincats X-Ground. Solució interessant per a zones de difícil accés.



Estalvi en CO2:

38.560Kg/any

Equival a l'any :



Plantar
3213
arbres



Donar
3.4
voltes al món en avió



P2179.6N

Autoconsum 53 kWp a l'EDAR de Castellbell

Ubicació: Castellbell, Barcelona

Promotor/a: Agència Catalana de l'Aigua (ACA)

Autoconsum directe:

Estalvi econòmic estimat: 43.200€/ any

Retorn de la inversió: 4 anys

Dades tècniques:

Núm. mòduls: 110(485w)

kWp instal·lats: 53.3kWp

Producció anual estimada: 82.920 kWh/any

Superfície m2: 270

Challenge:

Autoconsum configurat com a injecció ZERO (sense excedents) per a centre de sanejament d'aigües residuals.

Solució estructural mixte a terra solarbloc + Hincats X-Ground. Solució interessant per a zones de difícil accés.



Estalvi en CO2:

19.984Kg/any

Equival a l'any :



Plantar
1665
arbres



Donar
1.8
voltes al món en avió



P2179.7N

www.azimut360.coop/projectes

Autoconsum 58 kWp a l'EDAR de Viladecavalls Est

Ubicació: Viladecavalls, Barcelona

Promotor/a: Agència Catalana de l'Aigua (ACA)

Autoconsum directe:

Estalvi econòmic estimat: 24.400 €/ any

Retorn de la inversió: 3.7 anys

Dades tècniques:

Núm. mòduls: 120(485w)

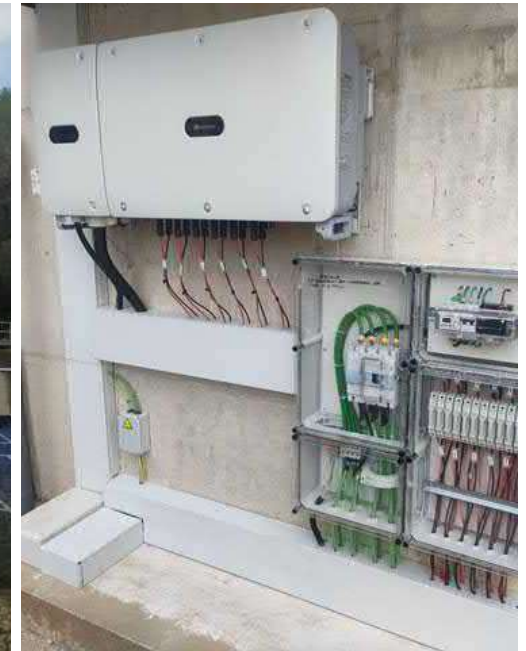
kWp instal·lats: 58.2kWp

Producció anual estimada: 90.640 kWh/any

Superfície m2: 297

Challenge:

Autoconsum configurat com a injecció ZERO (sense excedents) per a centre de sanejament d'aigües residuals. Solució estructural mixta a terra solarbloc + Hincats X-Ground. Solució interessant per a zones de difícil accés.



Estalvi en CO2:

21.844Kg/any

Equivalent a l'any :



Plantar
1820
arbres



Donar
1.9
voltes al món en avió



P2179.8N

Autoconsum 58 kWp a l'EDAR de Viladecavalls Oest

Ubicació: Viladecavalls, Barcelona

Promotor/a: Agència Catalana de l'Aigua (ACA)

Autoconsum directe:

Estalvi econòmic estimat: 5.600 €/ any

Retorn de la inversió: 6.8 anys

Dades tècniques:

Núm. mòduls: 28(485w)

kWp instal·lats: 13.58kWp

Producció anual estimada: 21.000 kWh/any

Superfície m2: 67

Challenge:

Autoconsum configurat com a injecció ZERO (sense excedents) per a centre de sanejament d'aigües residuals. Solució estructural a terra Hincats X-Ground amb integració de sondes de radiació.



Estalvi en CO2:

21.844Kg/any

Equival a l'any :



Plantar
42
arbres



Donar
0.04
voltes al món en avió



P2179.9N

Autoconsum 96 kWp a l'EDAR d'Igualada

Ubicació: Igualada, Barcelona

Promotor/a: Agència Catalana de l'Aigua (ACA)

Autoconsum directe:

Estalvi econòmic estimat: 38.000 €/ any

Retorn de la inversió: 4 anys

Dades tècniques:

Núm. mòduls: 199(485w)

kWp instal·lats: 96.52kWp

Producció anual estimada: 144.100 kWh/any

Superfície m2: 680

Challenge:

Autoconsum configurat com a injecció ZERO (sense excedents) per a centre de sanejament d'aigües residuals. Solució estructural en coberta plana amb llast de formigó



Estalvi en CO2:

34.728Kg/any

Equival a l'any :



Plantar
2894
arbres



Donar
3
voltes al món en avió



P2179.10N

Autoconsum 32 kWp en Nau Industrial a Montgat

Ubicació: Montgat, Barcelona

Promotor/a: J. Pujol SA

Autoconsum directe:

Estalvi econòmic estimat: 8.338,9€/ any

Retorn de la inversió: 6-7 anys

Dades tècniques:

Núm. mòduls: 72 (455w)

kWp instal·lats: 32,76 kWp

Producció anual estimada: 31.070kWh/any

Superfície m2: 157

Challenge:

La nau és de lloguer i amb el consentiment del propietari han pogut realitzar la instal·lació de les plaques solars. A més, han incorporat un **carregador de vehicle elèctric**.



Estalvi en CO2:

7.500 Kg/any

Equival a l'any :



Plantar
625
arbres



Donar
0.7
voltes al món en avió



P2156N

www.azimut360.coop/projectes

Autoconsum de 84 kWp solució estructura mixta coberta-pèrgola al Cosmocaixa

Ubicació: Barcelona

Autoconsum directe:

Estalvi econòmic estimat: 7.400€/ any

Retorn de la inversió: 7 anys

Dades tècniques:

Núm. mòduls: 270 (280/300/390 wp)

kWp instal·lats: 84.64 kWp

Producció anual estimada: 127.855kWh/any

Superfície m2: 439

Challenge:

Projecte basat en l'aprofitament de l'espai disponible. S'usen diverses cobertes amb orientacions i inclinacions diferents. S'aprofita una pèrgola per aconseguir major producció.



Estalvi en CO2:

27.574 Kg/any

Equival a l'any :



Plantar
2298
arbres



Donar
2.5
voltes al món en avió



P1833N

Autoconsum de 642 kWp a 4 EDARS a la Val d'Aran

Autoconsum directe:

Estalvi econòmic estimat: 92.510€/ any

Retorn de la inversió: 11 anys

Dades tècniques:

Núm. mòduls: 642 (400w)

kWp instal·lats: 253.8 kWp

Producció anual estimada: 826.222kWh/any



Challenge:

Vielha 76.8 kWp 100 kWn - 192 mòduls
Naut Aran 132 kWp 100 kWn - 330 moduls
Bossòst 21.375 kWp 20 kWn - 57 mòduls
Les 23.625 kWp 20 kWn - 63 mòduls

Estalvi en CO2:

199.199 Kg/any

Equival a l'any :



Plantar
16.593
arbres



Donar
17
voltes al món en avió



P2153N

www.azimut360.coop/projectes

Autoconsum 15 kWp a Nau Industrial a Molins de Rei

Ubicació: Molins de Rei

Autoconsum directe:

Estalvi econòmic estimat: 7.886,70 €/ any

Retorn de la inversió: 9.5 anys

Dades tècniques:

Núm. mòduls: 57 (370w)

kWp instal·lats: 21.09 kWp

Producció anual estimada: 29.210kWh/any

Superfície m2: 103.8

Challenge:

Client: Adtel Sistemes de Comunicació SL

Coberta de xapa tipus sandvitx. La instal·lació manté la inclinació de la coberta i s'executa amb una estructura sobreposada.



Estalvi en CO2:

7.040 Kg/any

Equival a l'any :



Plantar
587
arbres



Donar
0.6
voltes al món en avió



P20078N

Autoconsum de 72 kWp a la Cooperativa agrària del Vallès

Ubicació: Llerona, Barcelona

Autoconsum directe:

Client: Tritall

Estalvi econòmic estimat: 23.565,06€/any

Retorn de la inversió: 6.9 anys

Dades tècniques:

Núm. mòduls: 642 (450w)

kWp instal·lats: 72 kWp

Producció anual estimada: 87.278 kWh/any

Superfície m2: 320

Challenge:

Instal·lació coplanar en coberta de nau industrial tipus sandvitx i en dues aigües est-oest.



Estalvi en CO2:

21.034 Kg/any

Equival a l'any :



Plantar
1753
arbres



Donar
1.8
voltes al món en avió



P2147N

www.azimut360.coop/projectes

Autoconsum 49 kWp a la Cooperativa de l'Aigua d'Olesa de Montserrat

Ubicació: Olesa de Montserrat
Autoconsum directe:
Estalvi econòmic estimat: 19.120,05€/any
Retorn de la inversió: 4.4 anys

Dades tècniques:

Núm. mòduls: 112 (440w)
kWp instal·lats: 49.28 kWp
Producció anual estimada: 70.815 kWh/any
Superfície m2: 280

Challenge:

La Comunitat Minera Olesana es va plantejar reduir part de les despeses elèctriques degut a l'alt consum energètic. Volien fer una gestió ecologista i per això van optar per fer el canvi a l'energia neta amb fotovoltaica.



Estalvi en CO2:

17.066 g/any

Equival a l'any :



Plantar
1422
arbres



Donar
1.5
voltes al món en avió



P2129N

www.azimut360.coop/projectes

Autoconsum de 240 kWp en Nau Industrial a Sant Fruitós del Bages

Autoconsum directe: 80%
Estalvi econòmic estimat: 27.852,45€/any
Retorn de la inversió: 4 anys

Dades tècniques:

Núm. mòduls: 856 (280wp)
kWp instal·lats: 239.68 kWp
Producció anual estimada: 328,26MWh/any
Superfície m2: 2.140

Challenge:

A partir de les dades de consum facilitades s'ha fet una estimació d'una cobertura d'un 37% de l'energia demandada i es preveu un 23% de generació d'excedents.



Estalvi en CO2:

84.350 Kg/any

Equival a l'any :



Plantar
7029
arbres



Donar
7.4
voltes al món en avió



P1940N

www.azimut360.coop/projectes

Energia solar 29 kWp al Teatre Alegria- Terrassa

Autoconsum directe: 80%
Estalvi econòmic estimat: €/any
Retorn de la inversió: 8 anys

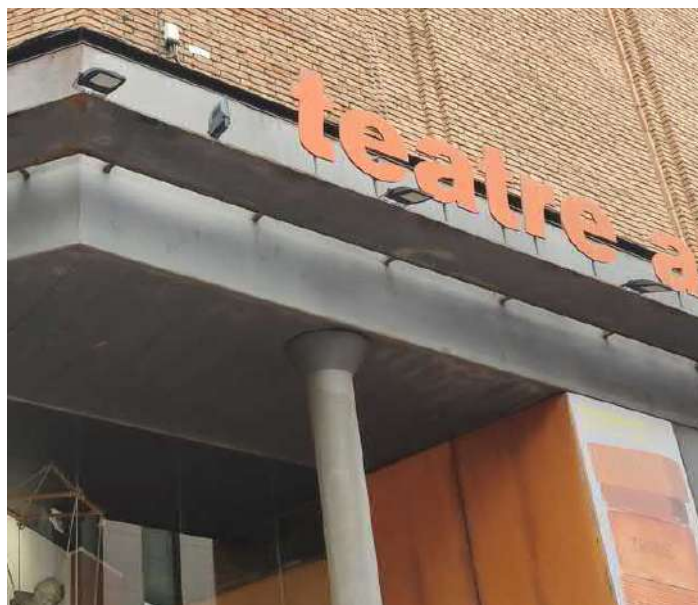
Dades tècniques:

Núm. mòduls: 88 (335w)
kWp instal·lats: 29 kWp
Producció anual estimada: 42.260 kWh/any
Superfície m2: 470

Challenge:

L'Ajuntament de Terrassa va apostar per reduir les despeses elèctriques de diversos equipaments municipals amb la implementació de camps solars.

Promotor: IMESAPI



Estalvi en CO2:

10.565 Kg/any

Equival a l'any :



Plantar
880
arbres



Donar
1
voltes al món en avió



P1926N

www.azimut360.coop/projectes

Autoconsum 117 kWp a La Funerària- Terrassa

Autoconsum directe: 80%
Estalvi econòmic estimat: €/any
Retorn de la inversió: 4.6 anys

Dades tècniques:

Núm. mòduls: 348 (335w)
kWp instal·lats: 117 kWp
Producció anual estimada: 170.3 MWh/any
Superfície m2: 572.95

Challenge:

L'Ajuntament de Terrassa va apostar per reduir les despeses elèctriques de diversos equipaments municipals amb la implementació de camps solars.

Promotor: IMESAPI



Estalvi en CO2:

51.040 Kg/any

Equival a l'any :



Plantar
4253
arbres



Donar
3.5
voltes al món en avió



P1926N

Autoconsum de 22 kWp al Centre Cívic Montserrat- Terrassa

Autoconsum directe:	80%
Estalvi econòmic estimat:	€/any
Retorn de la inversió:	4.4 anys

Dades tècniques:

Núm. mòduls:	66 (335w)
kWp instal·lats:	22,11kWp
Producció anual estimada:	32.200 kWh/any
Superfície m2:	108.66

Challenge:

L'Ajuntament de Terrassa va apostar per reduir les despeses elèctriques de diversos equipaments municipals amb la implementació de camps solars.

Promotor: IMESAPI



Estalvi en CO2:

8.050 Kg/any

Equival a l'any :



Plantar
671
arbres



Donar
0.7
voltes al món en avió



P1926N

Autoconsum de 90kWp a l'edifici Icària, Barcelona

Autoconsum directe: 80%
Estalvi econòmic estimat: 19.880 €/any
Retorn de la inversió: 10 anys

Dades tècniques:

Núm. mòduls: 242 (380w)
kWp instal·lats: 91.6 kWp
Producció anual estimada: 112.927 kWh/any
Superfície m2: 452.1

Challenge:

Instal·lació en coberta principal. S'ha reduït la inclinació per aprofitar el màxim espai i permetre que el mòdul desaigüi.



Estalvi en CO2:

24.166 Kg/any

Equival a l'any :



Plantar
2013
arbres



Donar
1.8
voltes al món en avió



P2055N

www.azimut360.coop/projectes

Autoconsum 30 kWp en una residència de gent gran a Vilassar de mar

Autoconsum directe: 80%
Estalvi econòmic estimat: 8.147,52€/any
Retorn de la inversió sense subvenció: 8 anys

Dades tècniques:

Núm. mòduls: 65 (480wp)
kWp instal·lats: 31.2 kWp
Producció anual estimada: 30.176 kWh/any
Superfície m2: 198
Bateria:

Challenge:

Dimensionem una instal·lació per l'habitatge de 360m2 amb una estructura sobre llast de formigó per a coberta plana sobre grava.
Acollida a compensació d'excedents.



Estalvi en CO2:

7.272 g/anyny

Equival a l'any :



Plantar
606
arbres



Donar
0.6
voltes al món en avió



P2189N

www.azimut360.coop/projectes

Autoconsum 220 kWp a Carnicas Viper SL Azimut360 Balears

Ubicació: Maó
Autoconsum directe: 80%
Retorn de la inversió sense subvenció: 4 anys

Dades tècniques:

Núm. mòduls: 500
kWp instal·lats: 265.66 kWp
Potència inversor: 220,0 KW
Producció anual estimada: 312.939 kWh/any
Superfície m2: 1.155

Challenge:

Instal·lació fotovoltaica per autoconsum de 220kW amb limitació de l'excedents a 100kW (interconnexió a baixa tensió); venda d'excedents a través de representant de mercat.



Estalvi en CO2:

234.704 Kg/any

Equival a l'any :



Plantar
19.558
arbres



Posar
838.000
rentadores



P22050B

www.azimut360.coop/projectes

Autoconsum a terra



Minimitza l'impacte ambiental i paisatgístic

**+ Descarbonització + Sobirania energètica + rendibilitat
amb l'última tecnologia fotovoltaica**

Cobreix grans demandes energètiques de manera sostenible i neta.



Autoconsum de 218 kWp a terra en EDAR Piera

Autoconsum directe: 80%
Estalvi econòmic estimat: 43.200 €/any
Retorn de la inversió: 3.7 anys

Dades tècniques:

Núm. mòduls: 218 (485wp)
kWp instal·lats: 105,73 kWp
Producció anual estimada: 160 MWh/any
Superfície m2: 1.230

Challenge:

Agència Catalana de l'Aigua. Autoconsum sense excedents fins a 100kw. Instal·lació a 20° inclinació. Inversor 100kW. Mòduls monocristal·lins. (Sorigué)



Estalvi en CO2:

40.000 Kg/any

Equival a l'any :



Plantar
3.333
arbres



Posar
142.857
rentadores



P2179N

www.azimut360.coop

Autoconsum a terra en habitatge unifamiliar a Vilanova del Vallès

En procés d'ampliació!!

Autoconsum directe: 80%
Estalvi econòmic estimat: 2.112,21€/any
Retorn de la inversió: 10 anys

Dades tècniques:

Núm. mòduls: 15 (545w)
kWp instal·lats: 8.175kWp
Producció anual estimada: 7.823 kWh/any
Superfície m2: 35

Challenge:

Aquesta residència particular compta de terreny disponible per realitzar la instal·lació a terra i no utilitzar la coberta. Això els ha permès augmentar la capacitat d'energia produïda.



Estalvi en CO2:

1.955,75 Kg/any

Equival a l'any :



Plantar
163
arbres



Posar
6.985
rentadores



P21113N

Autoconsum a terra en habitatge unifamiliar a Sant Cebrià de Vallalta (Maresme)

Autoconsum directe:	80%
Estalvi econòmic estimat:	7.560€/any
Retorn de la inversió:	2.5 anys

Dades tècniques:

Núm. mòduls:	40 (480w)
kWp instal·lats:	19.2 kWp
Producció anual estimada:	28.000 kWh/any
Superfície m2:	80

Challenge:

Disseny d'una petita horta solar sense afectació en el paisatge dins de recinte privat. Instal·lació aïllada de la xarxa general elèctrica de manera que funciona de forma autosuficient. Una instal·lació que busca la màxima autonomia sense ocupació a la coberta.



Estalvi en CO2:

11.480 Kg/any

Equival a l'any :



Plantar
957
arbres



Posar
41.000
rentadores



P1913N

Autoconsum en espais d'aprofitament



Pèrgoles i estructures integrades

**+ Estalvi + Autonomia + Aprofitament de l'espai
amb l'última tecnologia fotovoltaica**

Treu el màxim rendiment a les teves plaques aprofitant tots els espais disponibles



41kWp a Pèrgola solar a edifici d'oficines a Barcelona

Ubicació: Barri Poble nou, Barcelona

Promotor/a: CBRE

Autoconsum injecció zero

Estalvi econòmic estimat: €/ any

Retorn de la inversió: anys



Dades tècniques:

Núm. mòduls: 76

kWp instal·lats: 41 kWp

Producció anual estimada: 59.458 kWh/any

Superfície m2:

Challenge:

Juntament amb CBRE s'ha dissenyat una Pèrgola sobre coberta transitable a mida. Mòduls bifacials inclinats a 5° per millorar la producció solar i evitar l'acumulació de brutícia a la superfície.



Estalvi en CO2:

14.270 Kg/any

Equival a l'any :



Plantar
1.189
arbres



Donar
1.3
voltes al món en avió



P22154N

www.azimut360.coop/projectes

Integració arquitectònica a la façana de l'Ajuntament a Lluçà

Ubicació: Lluçà

Promotor/a: Ajuntament de Lluçà

Autoconsum directe:

Estalvi econòmic estimat: 2.109 €/ any

Retorn de la inversió: 9 anys

Dades tècniques:

Núm. mòduls: 18 (435w)

kWp instal·lats: 7.38 kWp

Producció anual estimada: 7.812kWh/any

Superfície m2: 56

Challenge:

Abans de la instal·lació es va fer el desmantellament de la instal·lació solar tèrmica.

S'ha proposat una solució estructural "volada" mitjançant separadors per evitar obstacles de la façana



Estalvi en CO2:

9.687 Kg/any

Equival a l'any :



Plantar
745
arbres



Donar
0.8
voltes al món en avió



P22151N

Instal·lació de Pèrgola Fotovoltaica a Figueres

Autoconsum directe:	80%
Estalvi econòmic estimat:	34.391,25 €/any
Retorn de la inversió:	12 anys

Dades tècniques:

Núm. mòduls:	288 (131wp) / 288(240wp)
kWp instal·lats:	106.84 kWp
Producció anual estimada:	127.375 kWh/any
Superfície m2:	1.251,9

Challenge:

Projecte d'enginyeria i direcció facultativa per a l'Ajuntament de Figueres.
Pèrgola per a porxada en una plaça del municipi.



Estalvi en CO2:

27.258 Kg/any

Equival a l'any :



Plantar
2271
arbres



Posar
97.350
rentadores



P1009N

Instal·lació de Pèrgola a la Barceloneta

Autoconsum directe: 80%
Estalvi econòmic estimat: 1.063 €/any
Retorn de la inversió: 11 anys

Dades tècniques:

Núm. mòduls: 9 (300w)
kWp instal·lats: 2.7 kWp
Producció anual estimada: 3.940 kWh/any
Superfície m2: 9

Challenge

:
S'ha dissenyat per l'antiga Fàbrica DAMM i s'ha dotat d'il·luminació pròpia.



Estalvi en CO2:

1620 Kg/any

Equival a l'any :



Plantar
70
arbres



Posar
3.011
rentadores



P1719N

Autoconsum Residencial



Particulars i autoconsum compartit

+ Estalvi + Independència energètica + Sostenibilitat
amb l'última tecnologia fotovoltaica

Redueix la factura de la llum i consumeix energia provinent de fonts renovables



Autoconsum Compartit al barri de Poble Nou de Barcelona

Autoconsum directe: 80%
Estalvi econòmic estimat: 7.560€/any
Retorn de la inversió: 2.5 anys

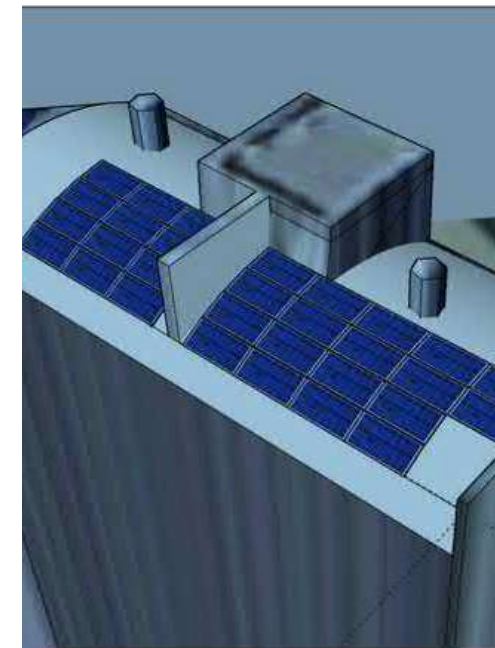
Dades tècniques:

Núm. mòduls: 30 (400w)
kWp instal·lats: 13.5 kWp
Producció anual estimada: 16.238 kWh/any
Superfície m2:

Challenge:

Autoconsum per cobrir les necessitats de:
9 habitatges

Integració arquitectònica en coberta arrodonida tipus xapa.



Estalvi en CO2:

4.000 Kg/any

Equival a l'any :



Plantar
338
arbres



Posar
14.498
rentadores



P22020N

Autoconsum Compartit per a Cooperativa d'habitatges al barri de Sants de Barcelona

Autoconsum directe: 80%
Estalvi econòmic estimat: 1.791€/any
Retorn de la inversió sense subvencions: 7 anys

Dades tècniques:

Núm. mòduls: 20 (400w)
kWp instal·lats: 8 kWp
Producció anual estimada: 11.865 kWh/any
Superfície m2: 28

Challenge:

Coopeartiva d'habitatges La Borda.

Autoconsum amb excedents per cobrir les necessitats de:

28 Habitatges + serveis comuns



Estalvi en CO2:

2.991 Kg/any

Equival a l'any :



Plantar
247
arbres



Posar
10.594
rentadores



P2006N

Autoconsum Compartit per a serveis comuns al Barri de Gràcia de Barcelona

Autoconsum directe: 80%
Estalvi econòmic estimat: 914.63€/any
Retorn de la inversió: 20 anys

Dades tècniques:

Núm. mòduls: 9 (290w)
kWp instal·lats: 2.61 kWp
Producció anual estimada: 3.387,5 kWh/any
Superfície m2: 20

Challenge:

Estructura en coberta plana sobre llast de formigó

Autoconsum per a cobrir les necessitats de :
11 habitatges
2 Serveis comuns



Estalvi en CO2:

846.87 Kg/any

Equival a l'any :



Plantar
70
arbres



Posar
3024
rentadores



P1801N

Autoconsum per a serveis comuns al Barri de Gràcia de Barcelona

Autoconsum directe:	80%
Estalvi econòmic estimat:	2.134,35€/any
Retorn de la inversió:	6.5 anys

Dades tècniques:

Núm. mòduls:	12(545w)
kWp instal·lats:	6.56 kWp
Producció anual estimada:	7.905 kWh/any
Superfície m2:	31

Challenge:

Estructura en coberta plana sobre llast de formigó salvant el mur. S'eleva l'estructura per aprofitar el màxim espai i deixar una part de la terrassa practicable.



Estalvi en CO2:

1.905 Kg/any

Equival a l'any :



Plantar
159
arbres



Posar
6.804
rentadores



P21118N

Autoconsum amb emmagatzematge a Sitges

Autoconsum directe: 80%
Estalvi econòmic estimat: 6.039,3 €/any
Retorn de la inversió sense subvenció: 6 anys

Dades tècniques:

Núm. mòduls: 40 (360wp)
kWp instal·lats: 14.4 kWp
Producció anual estimada: 22.367,7 kWh/any
Superfície m2: 69.9
Bateria: 11.04 kWh

Challenge:

Dimensionem una instal·lació per l'habitatge de 360m2 amb una estructura sobre llast de formigó per a coberta plana sobre grava.
Acollida a compensació d'excedents.



Estalvi en CO2:

4.786.7 Kg/any

Equival a l'any :



Plantar
399
arbres



Posar
17.095
rentadores



P2019N

Autoconsum amb emmagatzematge a Palau Solità i Plegamans

Autoconsum directe: 80%
Estalvi econòmic estimat: 692.50 €/any
Retorn de la inversió sense subvencions: 10 anys

Dades tècniques:

Núm. mòduls: 6 (330w)
kWp instal·lats: 2.4 kWp
Producció anual estimada: 2564.8 kWh/any
Superfície m2: 16
Bateria: 2.56 kWh

Challenge:

La instal·lació fotovoltaica s'ha ubicat damunt d'una coberta de formigó i té una inclinació de 30°. Les plaques van recolzades a la coberta mitjançant una subestructura de formigó que dota d'inclinació als mòduls i evita que se les emporti el vent per l'efecte vela.



Estalvi en CO2:

548 Kg/any

Equival a l'any :



Plantar
46
arbres



Posar
1.960
rentadores



P2145N

Autoconsum a habitatge plurifamiliar a Torrelles de Llobregat

Autoconsum directe: 80%
Estalvi econòmic estimat: 2.790,70 €/any
Retorn de la inversió sense subvenció: 4.7 anys

Dades tècniques:

Núm. mòduls: 16 (450w)
kWp instal·lats: 7.2 kWp
Producció anual estimada: 10.336 kWh/any
Superfície m2: 40

Challenge:

Un mateix habitatge amb dos comptadors que volien estalviar en la factura elèctrica. Es busca realitzar una inversió mínima. En ser dos habitatges dins d'una mateixa finca es va optar per fer una agrupació de comptadors per aprofitar l'energia del mateix camp fotovoltaic.



Estalvi en CO2:

3.183 Kg/any

Equival a l'any :



Plantar
265
arbres



Posar
11.639
rentadores



P2072N

Autònoma 45 kWp a Rio de la Plata

Azimut360 Balears

Ubicació: Alaior

Autoconsum directe: 80%

Retorn de la inversió sense subvenció: 9 anys

Dades tècniques:

Núm. mòduls: 82

kWp instal·lats: 44.28 kWp

Potència inversor: 45 KW

Producció anual estimada: 66.420 kWh/any

Superfície: 203 m²

Bateries: 62 kWh



Challenge:

Sistema aïllat de la xarxa general elèctrica.
Instal·lació a terra

Estalvi en CO2:

33.210 Kg/any

Equival a l'any :



Plantar
2.767
arbres



Posar
118.607
rentadores



P21046B

Autoconsum a Ciutadella de Menorca- Azimut360balears

Autoconsum directe: 80%
Estalvi econòmic estimat: 2.134€/any
Retorn de la inversió sense subvencions: 5-7 anys

Dades tècniques:

Núm. mòduls: 12 (450w)
kWp instal·lats: 5.4 kWp
Producció anual estimada: 7.439 kWh/any
Superfície m2: 26

Challenge:

Estructura coplanar sobre Teula Àrab.
La instal·lació és assimilable a una petita central de producció d'energia elèctrica, que injectarà el corrent produït pel camp fotovoltaic a la xarxa interna de l'habitatge. Amb compensació d'excedents.



Estalvi en CO2:

2.291 Kg/any

Equival a l'any :



Plantar
149
arbres



Posar
6.402
rentadores



P2102B

Autoconsum a residència unifamiliar a Ciutadella de Menorca- Azimut360balears

Autoconsum directe: 80%
Estalvi econòmic estimat: 1.238,49 €/any
Retorn de la inversió sense subvencions: 5-7 anys

Dades tècniques:

Núm. mòduls: 9 (370w)
kWp instal·lats: 3.33 kWp
Producció anual estimada: 4.587 kWh/any
Superfície m2: 16.4

Challenge:

Estructura coplanar sobre Teula Àrab. S'instal·len 2 optimitzadors d'ombres donat que la xemeneia que sobresurt de la coberta provoca ombres puntuals sobre 2 dels mòduls.



Estalvi en CO2:

1.413 Kg/any

Equival a l'any :



Plantar
117
arbres



Posar
5.046
rentadores



P2110B

Autoconsum a Melianta- Azimut360balears

Autoconsum directe: 80%
Estalvi econòmic estimat: 1.673,73 €/any
Retorn de la inversió sense subvenció: 4.5anys

Dades tècniques:

Núm. mòduls: 12 (375w)
kWp instal·lats: 4.5 kWp
Producció anual estimada: 6.199 kWh/any
Superfície m2: 22

Challenge:

Estructura coplanar en coberta de Teula Àrab.
Acollida a compensació d'excedents.



Estalvi en CO2:

1.909Kg/any

Equival a l'any :



Plantar
159
arbres



Posar
6.818
rentadores



P2128B

Autoconsum a residència unifamiliar a Alaior de Menorca- Azimut360balears

Autoconsum directe: 80%
Estalvi econòmic estimat: 1.238,49 €/any
Retorn de la inversió sense subvencions: 6 anys

Dades tècniques:

Núm. mòduls: 8 (450w)
kWp instal·lats: 3.6 kWp
Producció anual estimada: 4.470 kWh/any
Superfície m2: 17

Challenge:

Estructura coplanar sobre Teula Àrab. S'instal·len 2 optimitzadors d'ombres donat que la xemeneia que sobresurt de la coberta provoca ombres puntuals sobre 2 dels mòduls.



Estalvi en CO2:

1.377 Kg/any

Equival a l'any :



Plantar
115
arbres



Posar
4.918
rentadores



P2117B

Gràcies!

Suma't a la comunitat Azimut360 **Segueix-nos!**

www.azimut360.coop

